

SUCCESS STORIES

2014

SUCCESS STORIES

Version française

Juin 2014



Jean-Luc Beylat,
Président du Pôle Systematic Paris-Region

Chers partenaires,

J'ai le plaisir de vous présenter l'édition 2014 des « Success Stories », fruit d'une sélection liée aux innovations portées par des entreprises membres du Pôle Systematic Paris-Region. Ce recueil prouve notre engagement à tenir le pari de transformer Systematic Paris-Region en « Usine à Produits d'Avenir » durant la période 2013-2018, conformément à notre Plan Stratégique.

Après neuf années de fonctionnement, notre Pôle a en effet montré son efficacité à faire émerger des projets de recherche et développement (R&D) collaboratifs, innovants, en phase avec les grands enjeux actuels des secteurs des hautes technologies et du numérique. A l'heure où l'industrie française doit sans cesse demeurer dans la course au niveau mondial, le Pôle Systematic Paris-Region assure le management de sa communauté sur des thématiques technologiques et sociétales pour accroître la compétitivité de la France en établissant une relation de gagnant-gagnant au sein d'un écosystème composé de PME, d'ETI, de structures académiques et de grands groupes.

Convaincu que ce tissu d'acteurs est créateur d'innovations et d'emplois, aussi bien en France qu'à l'international, le Pôle consacre toute son énergie à la recherche de retombées économiques accrues comme l'industrialisation des résultats des projets et la mise sur le marché de nouveaux produits et services.

Les entreprises présentées ici sont toutes sorties grandies d'un projet de R&D, en ce qu'elles se sont dépassées pour faire valoir leur savoir-faire et leurs compétences humaines et techniques à travers des partenariats et des objectifs ambitieux. Innovation, industrialisation et développement international, piliers de la croissance, sont réunis dans ces « Success Stories », qui sont avant tout des histoires de femmes et d'hommes engagés dans le renouveau industriel de la France.

Je vous laisse le plaisir de découvrir ce cru 2014 et vous souhaite une bonne lecture !

Le Pôle Systematic Paris-Region.

Présentation

Au cœur de la révolution numérique, le Pôle de compétitivité mondial Systematic Paris-Region fédère en Ile-de-France près de 800 acteurs industriels, PME et scientifiques à la croisée de huit marchés applicatifs à forte dimension sociétale (Transports, Energie, Télécoms, Sécurité, Santé, Ville intelligente, Systèmes d'informations et Usine du futur) et de deux domaines technologiques (Logiciel Libre et Systèmes complexes).

A ce jour, Systematic Paris-Region a permis le développement de 438 projets collaboratifs de R&D représentant un effort de R&D global de 2.26 milliards d'euros et un soutien cumulé de près de 817 millions d'euros provenant de l'Etat, des agences ANR, EUREKA, FEDER, bpifrance et des collectivités territoriales.

Au-delà de la R&D collaborative, Systematic Paris-Region se fixe pour mission, au travers du programme AMBITION PME, de développer un écosystème de croissance favorable au développement des PME en vue de leur passage en « entreprises de taille intermédiaire » (ETI). Cet écosystème rassemble plus de 800 PME représentant plus de 35 000 emplois dans les secteurs du Logiciel, des Systèmes, de l'Optique et de l'Electronique.

En matière d'attractivité, Systematic Paris-Region s'engage à promouvoir le territoire, le Pôle, la filière et ses acteurs à l'étranger afin d'attirer compétences et entreprises, d'encourager et soutenir les actions exportatrices des PME membres et d'insérer le Pôle et ses acteurs dans la dynamique européenne.

Chiffres clés

2,26 MILLIARDS D'EUROS
COUT R&D dont 817
millions d'aides publiques.

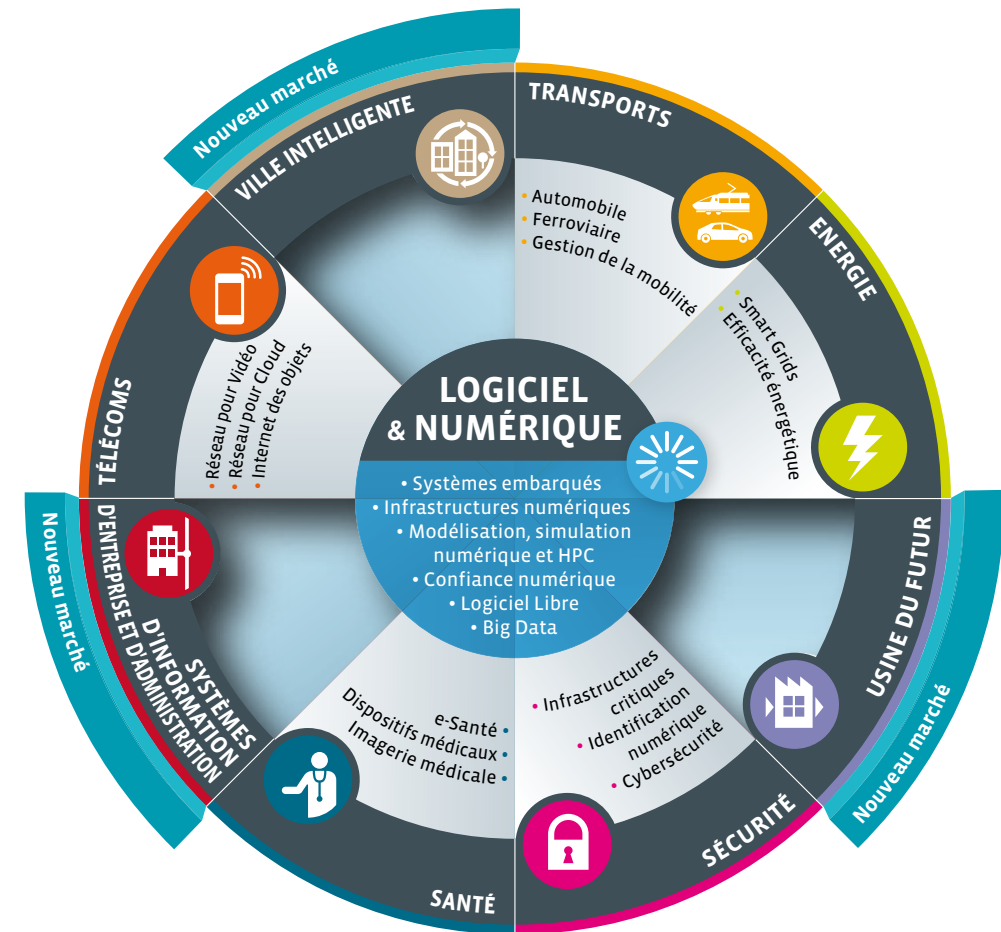
438 PROJETS
DE R&D

774 PARTENAIRES

102 000 emplois en 2005
420 000 emplois en 2013

330 MILLIARDS D'EUROS
CHIFFRE D'AFFAIRES CUMULÉS

Positionnement



Principes de sélection des Success Stories 2014 du Pôle

Les « **Success Stories** » relatent les réussites de ces PME et ETI membres rattachées à des Groupes Thématiques, qui ont contribué à l'émergence de ces projets collaboratifs.

La sélection a été opérée sur les critères suivants :



Pour rédiger chaque article, les fondateurs et directeurs d'une trentaine d'entreprises ont été interrogés pour s'exprimer librement sur leur réussite, la portée de leur implication dans les projets de **R&D collaborative**, ainsi que l'apport de Systematic Paris-Region dans le développement de leurs activités.



UN ACTEUR DE LA TÉLÉSURVEILLANCE MÉDICALE EN FORTE CROISSANCE

Créée en 2009, Eeleo offre des solutions dans le domaine des télécommunications sans fil, notamment dans le champ du « *Machine To Machine* » (M to M). Evoluant principalement sur les marchés de la santé (télésanté et télémédecine), la PME parisienne propose des produits adaptés comprenant différentes technologies (logiciel embarqué, Bluetooth, serveurs d'application, ou encore cartes électroniques).

Au sein d'un marché en cours de structuration, Eeleo se démarque nettement par ses solutions à ultra basse consommation d'énergie et fait preuve d'un positionnement original en misant sur son portail multi-protocoles, nomade ou résidentiel et sa plateforme web d'administration Java permettant d'interfacer un réseau de capteurs à internet. Parmi ses principaux clients, Eeleo compte des grandes entreprises et des réseaux de soins (en Poitou-Charentes, par exemple), de médecins et d'infirmiers en charge du suivi des patients.

Un important contrat a été signé avec l'Institut national de la santé et de la recherche médicale (Inserm) dans le cadre du suivi de l'activité physique des patients traités en chimiothérapie à domicile, et du suivi à distance des pathologies chroniques en général. Eeleo *Home Healthcare* est une solution qui intègre les équipements médicaux communicants développés par des équipementiers leaders dans leur domaine (AND Médical, Nonin...). Un boîtier portatif communicant équipé d'une carte SIM et d'un abonnement GPRS sont utilisés pour rapatrier les données sur le serveur Eeleo. En outre, il est possible via des applications pour smartphone et tablette de suivre et connaître en temps réel les données physiologiques des patients (température, poids, ...).

Labellisé par Systematic Paris-Region et financé par la bpifrance, les Régions Champagne-Ardenne et Ile-de-France et la Mairie de Paris, le projet PiCADO (Pilote ChampArdennais de Domomédecine), a permis à Eeleo de développer un dispositif de suivi à distance des données de santé de patients souffrant de cancer ou de troubles cognitifs avec perte d'autonomie. Cet acteur de la télésurveillance médicale a en effet développé des capteurs conçus par l'Inserm, afin d'adapter précisément la prise de médicaments à l'activité des patients. Les capteurs transmettent les données en *Bluetooth* via un boîtier collecteur qui les envoie en GPRS vers la plateforme MedPassport développée par la société Voluntis, partenaire du projet. L'accès au dossier du patient est personnalisé et sécurisé.

Depuis, et avec le concours du Programme Ambition PME du Pôle Systematic Paris-Region, Eeleo est régulièrement en contact avec les équipes d'Altran, de Voluntis et de l'Inserm, en qualité de partenaires, pour devenir un acteur reconnu dans le domaine de la télésanté. Par ailleurs, au

contact de clients et de partenaires exigeants, Eeleo a mis en place de nouveaux procédés de production et de suivi client pour répondre dans les meilleurs délais aux problèmes techniques rencontrés. L'enjeu à terme pour la PME parisienne est de parvenir à une industrialisation de ces procédés.

Dans les mois à venir, la PME de 5 personnes table sur une stratégie de développement à l'international sur les marchés européens (notamment l'Angleterre et l'Allemagne) et du Moyen-Orient et d'Afrique.

THIERRY DIDI,
Directeur Général et Co-fondateur



« Systematic Paris-Region nous a permis de participer à l'établissement d'un écosystème émergent de TIC & Santé. Le principe du projet collaboratif est parfait pour être mis en relation avec des grands groupes et se développer. »

Carte d'identité

2009

DATE DE CRÉATION



EFFECTIF 2013

+400k€

CA 2013



PARIS
(SIÈGE SOCIAL)

Les retombées économiques issues des projets collaboratifs



Augmentation du **chiffre d'affaires** suite aux financements de **PiCADO**



Financement de la solution **Low Power Bluetooth**

NOTOCORD

CONCEPTEUR DU LOGICIEL LEADER DE MESURE ET D'ANALYSE POUR LA RECHERCHE EN PHARMACOLOGIE

Fondée en 1989 par Philippe Zitoun, NOTOCORD est un éditeur de logiciels destinés à la recherche médicale.

La solution **NOTOCORD-hem™** Evolution est une plateforme logicielle conçue pour l'acquisition et l'analyse de signaux physiologiques et cellulaires. Le logiciel détecte en temps réel des données cardiovasculaires, respiratoires et nerveuses pour ensuite générer des rapports expérimentaux synthétiques utilisés dans le cadre d'études toxicologiques et pharmacologiques de sécurité. Certifiée ISO 9001 en 2001, la société aide ainsi les chercheurs de l'industrie pharmaceutique à mieux évaluer les effets positifs et négatifs des médicaments avant la première administration sur l'homme.

La PME d'une vingtaine de personnes compte parmi ses clients les grands noms de l'industrie pharmaceutique, Sanofi, Pfizer, Merck, Johnson&Johnson, Eisai, Boehringer, AstraZeneca...

Des solutions fondamentales apportées dans le domaine pharmaceutique

Porteur du projet **CardioXpress**, dans le cadre du Programme Eurostars, NOTOCORD a conçu une plateforme intégrée pour l'étude des caractéristiques électro-physiologiques de cellules souches pluripotentes transformées en cellules musculaires cardiaques très proches de celle de l'homme (CM-iPSC), enregistrées sur un système multi-puits.

En partenariat avec le néerlandais Pluriomics et l'allemand Multi Channel Systems, NOTOCORD s'emploie plus spécialement à l'acquisition et l'analyse algorithmique des données obtenues et à leur synthèse. La portée de ce projet est double : d'une part, la conception de nouveaux médicaments peut être plus rapide, puisque sont écartées dès les premières étapes les molécules non spécifiques ; d'autre part, cette sélection permet une meilleure identification des conséquences importantes des risques induits par des effets indésirables sur l'homme notamment sur le risque à induire des troubles du rythme.

Concernant l'accompagnement de Systematic Paris-Region dans ce projet européen, Philippe Zitoun estime que « le Pôle a joué un rôle crucial dans le succès de notre projet. NOTOCORD a bénéficié d'une grande aide concernant la compréhension du process compliqué mis en place lors de projets de recherche multi-entreprises tels que CardioXpress. Nous avons gagné un temps considérable en nous concentrant sur les informations pertinentes et essentielles pour la réussite de notre projet. Le Pôle nous a permis de booster notre projet de recherche et nous a appris à travailler efficacement avec des acteurs européens ». L'impact commercial du projet est prévu pour fin 2014 et au-delà. Ce projet doit pour la société pouvoir se traduire par son entrée dans le marché des tests précoces inclus dans la chaîne de conception d'un médicament.

CRITÈRES DE SÉLECTION

- Produits, Services, Process innovants
- Amélioration de produits existants
- Pénétration de nouveaux marchés
- Développement international
- Partenariat PME / Grands groupes

Une expertise reconnue à l'international

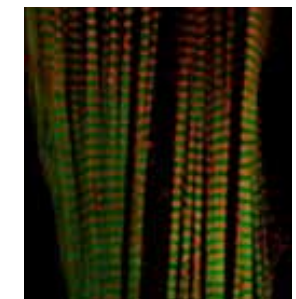
L'expertise de la PME francilienne est reconnue avec plus de 1 500 licences installées au sein des principales industries pharmaceutiques et des centres de recherches universitaires. Dans le domaine de la recherche, les solutions développées par NOTOCORD sont citées depuis des années dans plus de 400 articles scientifiques publiés dans des revues prestigieuses.

L'entreprise dispose d'une filiale commerciale dans le New Jersey, aux Etats-Unis, et d'un important réseau de partenaires de distribution à l'étranger localisés aux Etats-Unis, en Chine, à Taiwan, en Inde, au Japon et en Corée du Sud.

PHILIPPE ZITOUN,
Fondateur et Président Directeur Général



« L'accompagnement de Systematic Paris-Region dont NOTOCORD bénéficie nous permet de réellement consolider notre leadership dans le domaine très complexe du logiciel d'analyse de données physiologiques à destination du Top 100 des industries pharmaceutiques et des plus grands centres de recherches au monde. »



Cellule musculaire cardiaque appelée « cardiomyocyte » dérivée de cellule souche humaine. Immuno-marquage de l'alpha actine (en rouge) et de la troponine (en vert)

Carte d'identité

1989

DATE DE CRÉATION



EFFECTIF 2013



CROISSY-SUR-SEINE
(SIÈGE SOCIAL)



NEW JERSEY (ETATS-UNIS)
(FILIALE)

Les retombées économiques issues des projets collaboratifs

80%

CLIENTS GRANDS COMPTES

80%

CA À L'EXPORT

SORIN CRM

UN LEADER MONDIAL DES TECHNOLOGIES MÉDICALES POUR LE TRAITEMENT DES TROUBLES DU RYTHME CARDIAQUE

Le marché des technologies pour le traitement des troubles du rythme cardiaque (Cardiac Rhythm Management ou CRM) est estimé à 11 milliards de dollars. Ce marché est aujourd'hui dominé par cinq grands acteurs : trois américains, un allemand et un franco-italien, SORIN CRM, une entreprise de taille intermédiaire (ETI) née de la fusion de l'italien Sorin Biomedica et de la société française ELA Medical.

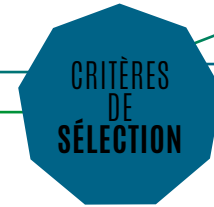
SORIN CRM est une division du groupe SORIN coté à la Bourse de Milan. Elle conçoit, développe, produit et commercialise des dispositifs médicaux implantables pour traiter les arythmies cardiaques, certaines formes d'insuffisance cardiaque et des systèmes d'enregistrement et d'analyse pour dépister des pathologies cardiaques. La société franco-italienne maîtrise toutes les étapes allant de la conception (recherche avancée, recherche clinique, R&D), de la production dans un cadre réglementaire international à la commercialisation et la distribution de ses dispositifs. Ses sites de production et de R&D se trouvent en France (Clamart et Meylan) et en Italie (Saluggia). Utilisés dans trois aires thérapeutiques (stimulation, défibrillation et resynchronisation cardiaque), ses dispositifs médicaux sont utilisés par les hôpitaux publics et privés du monde entier.

Fortement ancré dans le marché du traitement des troubles du rythme grâce à sa capacité d'innovation et à ses activités de Recherche & Développement, SORIN a investi 250 millions sur les 10 dernières années en R&D. En 2013, 10 % du chiffre d'affaires mondial du groupe y ont été consacrés. 15 % des collaborateurs y travaillent. C'est la R&D qui a permis à SORIN d'asseoir sa présence sur le marché mondial.

Comptant parmi les leaders mondiaux du secteur des technologies médicales, SORIN prépare activement l'avenir et s'engage dans plusieurs projets de recherche visant à développer de nouvelles solutions thérapeutiques pour des pathologies encore insuffisamment traitées telle que l'insuffisance cardiaque. Malgré de nombreux progrès dans le traitement médical de cette pathologie, une majorité de patients insuffisants cardiaques sont réfractaires aux traitements médicamenteux et ne peuvent pas être traités par resynchronisation cardiaque.

A la tête d'un projet d'envergure de neurostimulation pour le traitement de l'insuffisance cardiaque

Parce qu'il n'existe pas, aujourd'hui, de traitement efficace reconnu, la voie de recherche ouverte par la neurostimulation constitue donc une approche prometteuse pour ces patients. Chef de file du projet de R&D **INTENSE** (Initiative Nationale Technologique d'Envergure pour une NeuroStimulation Evoluée), SORIN confirme sa volonté de s'engager dans le domaine de la neuromodulation pour développer de nouvelles



- Produits, Services, Process innovants
- Création d'emplois
- Développement international

alternatives thérapeutiques. L'objectif d'INTENSE est de développer une plateforme de neurostimulation destinée au traitement de l'insuffisance cardiaque et pouvant, également, être utilisée dans d'autres applications médicales. Pour mener à bien cet ambitieux projet, SORIN s'est doté d'une nouvelle organisation, composée d'une trentaine d'ingénieurs spécialement recrutés afin de concevoir des réponses thérapeutiques innovantes grâce à ses technologies de pointe.

En outre, ce projet favorisera l'émergence d'une nouvelle filière de technologies médicales en France et en Europe, dans un marché en cours de développement et de structuration rapide au niveau mondial.

RENZO DAL MOLIN,

Directeur de la coordination scientifique et technique

« L'action de Systematic Paris-Region est essentielle pour soutenir notre démarche de dépôt et de constitution de projets collaboratifs. La labellisation est un facteur très important pour gagner en visibilité. A la fois informatif et constructif, le Pôle nous permet d'être au fait des évolutions technologiques et d'être en relation avec des partenaires dynamiques du secteur de la santé. »



Le KORA 100 et la sonde BEFLEX, le dernier système de stimulation compatible avec un examen IRM

Carte d'identité

2008

DATE DE CRÉATION



EFFECTIF 2013

+ 180 000 k€

CA 2013



CLAMART
(SIÈGE SOCIAL)

Les retombées économiques issues des projets collaboratifs



EMPLOIS CRÉÉS



CA À L'INTERNATIONAL



Hôpitaux publics et privés partout dans le monde

CLIENTS

VOLUNTIS

PIONNIER DES LOGICIELS COMPAGNONS THÉRAPEUTIQUES

Créée en 2001 par trois centraliens, Pierre Laurent, Romain Marmot et Etienne Vial, la société Voluntis développe des solutions de santé innovantes connectant les traitements et intégrant de l'intelligence médicale aux logiciels.

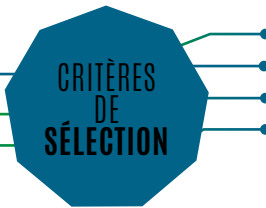
Dédiées à la gestion des maladies chroniques, les solutions numériques de Voluntis visent la personnalisation des traitements, la coordination des soins et l'amélioration des résultats en vie réelle. Voluntis développe ainsi des logiciels qui accompagnent les patients dans le suivi quotidien de leurs maladies, comme le diabète, l'hémophilie ou des pathologies cardio-vasculaires. **MedPassport** s'adapte à différentes formes de suivi de patients (soins à domicile, support à l'adhérence des traitements et à l'éducation thérapeutique). Concrètement, cette solution est constituée d'un portail Internet multicanal s'interfaçant avec les nombreux appareils mobiles du patient (tensiomètres, pompes à insuline, lecteurs de glycémie, etc.). Le portail est accessible aux patients, aux médecins et personnels soignants. MedPassport analyse les données des patients et les répartit entre les différents intervenants de manière sécurisée.

Impliquée dans le projet **PICADo**, labellisé par Systematic-Paris Region, Voluntis participe à la conception d'une plateforme multi-pathologies pour le soin et le soutien à domicile (domo-médecine). Cette architecture s'appuie sur la solution MedPassport pour toute la gestion des dossiers patients.

Avec plus de 600 000 patients suivis en Europe, la société investit le marché américain

Leader européen dans le traitement du diabète, Voluntis était autofinancée jusqu'en 2006. Afin d'accélérer son développement aussi bien en R&D qu'à l'international, en particulier en Europe de l'Ouest et aux Etats-Unis, la PME a réalisé deux phases de levées de fonds de plusieurs millions d'euros. La dernière en date, en avril 2014, auprès de bpifrance, Innovation Capital, Vesalius Biocapital, Qualcomm, ainsi que de ses investisseurs historiques, a permis à la PME de récolter 21 millions d'euros en vue de soutenir le développement de solutions de gestion du diabète, de déployer de nouveaux programmes et de consolider ses opérations aux Etats-Unis.

Située au carrefour de l'édition logicielle et des sciences de la vie, Voluntis développe des solutions figurant depuis 2004 dans des études cliniques, comme par exemple l'étude Télédiab1, dont les résultats principaux ont été publiés en 2011 dans *Diabetes Care*, une prestigieuse revue internationale. La société parisienne dont l'expertise est reconnue, commercialise ses solutions principalement en France, en Allemagne, en Angleterre, en Espagne, en Italie, en Suisse et dans les pays scandinaves. Pionnière dans le domaine de la télémédecine, la PME investit peu à peu le marché américain où la gestion du diabète y représente un colossal enjeu sociétal.



La PME a tissé de solides partenariats avec les grands noms du secteur pharmaceutique. Dans le domaine du diabète, Voluntis et Sanofi ont développé le produit **Diabeo**, une solution de télémédecine innovante qui demeure à ce jour une avancée technologique mondiale unique. En partenariat avec Roche Diagnostics Corporation, succursale américaine du groupe pharmaceutique suisse, Voluntis, implantée à Boston (Massachusetts) depuis 2010, a développé **CoaguChek Link**. Ce service en ligne, aux usages multiples, permet notamment de simplifier et de rationaliser le processus de gestion des patients sous traitement anticoagulant. Cette application offre aux patients qui contrôlent eux-mêmes leur temps de coagulation une manière aisée et pratique de communiquer les résultats de leurs tests et offre aux médecins un site simple et sécurisé pour accéder aux données, leur permettant de surveiller et de gérer de manière plus efficace leurs patients sous traitement.

Voluntis est intégrée dans le programme IDEES de Microsoft France qui soutient les startups qui investissent sur la plate-forme Microsoft.

PIERRE LEURENT,
Président du Directoire et Co-fondateur

« Systematic Paris-Region, en phase avec les grands enjeux sociétaux, nous permet de nous intégrer à des projets R&D porteurs et de développer un écosystème de partenaires. Le Pôle répond à nos attentes en nous accompagnant dans la gestion de notre croissance et de notre démarche à l'export. »



L'application Diabeo (disponible sur iPhone et Android), conçue pour aider les patients à gérer au quotidien leur diabète

Carte d'identité

2001

DATE DE CRÉATION



EFFECTIF 2013

+3 700 k€

CA 2013



SURESNES
(SIÈGE SOCIAL)



ROCKVILLE (ETATS-UNIS)
(FILIALE)

Les retombées économiques issues des projets collaboratifs

CRÉATION D'EMPLOIS
DANS LE CADRE DU PROJET
PICADO

80%

CLIENTS GRANDS COMPTES

+75%

CROISSANCE
ENTRE 2012 ET 2013



www.systematic-paris-region.org



@pole_systematic



systematicparisregion



systematic

Crédits photographies :

Systematic Paris-Region rappelle que les entreprises ici mentionnées ont donné l'autorisation de diffusion et conservent tous les droits de propriété sur leurs photographies.

© Systematic Paris-Region 2014 - Reproduction interdite



SYSTEMATIC PARIS-REGION

8, avenue de la Vauve - bâtiment 863 - CS 70005

91127 PALAISEAU Cedex

www.systematic-paris-region.org

L'action du pôle est soutenue par :

