

# ECOMSMART

## STATION CONNECTÉE DE MESURE MULTIPARAMÈTRES DE LA QUALITÉ DE L'AIR EXTÉRIEUR



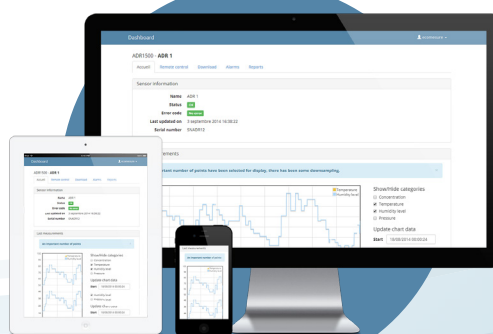
Idéal pour suivre la qualité de l'air extérieur ou en atelier, l'ECOMSMART mesure les polluants tels que le NO<sub>2</sub>, O<sub>3</sub>, CO, NO, SO<sub>2</sub>, H<sub>2</sub>S, COV, CO, PM<sub>1/2.5/4/10</sub> (et d'autres) ainsi que la température, la pression et l'humidité.

La station s'installe très facilement et se connecte automatiquement à la plateforme web de surveillance environnementale <https://ws.i-comesure.com> pour le suivi des données en temps réel et le contrôle des capteurs à distance.

Ethernet, 3G/4G,  
Wi-Fi, LoRa,  
LTE-M, Zigbee



Serveur sécurisé  
[ws.i-comesure.com](https://ws.i-comesure.com)



### + BÉNÉFICES

- + Système multiparamètres intégré
- + Processus de calibration maîtrisé pour une mesure de qualité
- + Facilité d'installation et d'utilisation
- + Services centralisés sur [i-comesure.com](https://ws.i-comesure.com)
- + Version autonome (panneau solaire & batteries)

### + APPLICATIONS

- + Agglomérations urbaines, villes intelligentes
- + Sites industriels (carrières, aéroports, ports, mines...)
- + Ateliers, entrepôts, chantiers
- + Voirie, tunnels, métro

# ECOMSMART

## SPÉCIFICATIONS TECHNIQUES



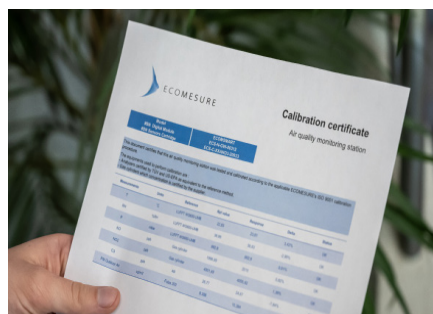
Dimensions/poids	L210 x I200 x H90 mm / 2 kg
Connectivités	Ethernet Options: Wi-Fi - 3G/4G/GPRS - LTE-M - LoRa - ZigBee Pro
Fréquence	Une mesure toutes les 60 secondes (réglable de 10s à 1h)
Communication TOR	1 entrée/sortie TOR
Positionnement	Accéléromètre, GPS
Accès aux données	<a href="https://ws.i-comesure.com">https://ws.i-comesure.com</a>
Services Web	Cartographie   Multi-affichage des données   Etat des appareils   Contrôle à distance   Sauvegarde des données   Téléchargement des données   Alertes/ alarmes paramétrables   Rapports d'analyse de données   Cryptage des données   API   Export base de données   Data logger
Sécurité des données	Cryptage spécifique local + Cloud, compatible WPA2 Entreprise
Stockage des données	Mémoire intégrée - MicroSD, stockage web
Alimentation	5VDC USB 2A max. Adaptateur secteur inclus : 100-240VAC 50/60Hz Alimentation étanche (IP67) En option: batterie de secours intégrée (8h d'autonomie, 12h en LoRa)
Option « kit autonomie »	Panneau solaire (55 W, 90 W, 115 W) / Batterie intégrée dans caisson étanche
Fixation en extérieur	Par collier sur un poteau ou un grillage. Résistant aux intempéries (équivalent IP54)
Certifications	CE classe B, FCC classe A

## SPÉCIFICATIONS DES MESURES

Sélectionnez les capteurs de votre choix: jusqu'à 3 électrochimiques, 1 PID, 1 NDIR et 1 capteur optique.



Maintenance et calibration optimisées: remplacement annuel de la cartouche capteurs.



Brevet	Applicable en France, Europe, Etats-Unis			
Capteurs	<b>Technologie</b>	<b>Gamme de mesure</b>	<b>Limite de détection</b>	
	NO <sub>2</sub>	0-20 ppm	< 0,02 ppm	
	O <sub>3</sub>	0-20 ppm	< 0,02 ppm	
	CO	0-500 ppm	< 0,02 ppm	
	NO	0-20 ppm	< 0,08 ppm	
	SO <sub>2</sub>	0-50 ppm	< 0,02 ppm	
	H <sub>2</sub> S	0-50 ppm	< 0,01 ppm	
	NH <sub>3</sub>	0-100 ppm	< 3 ppm	
	HCHO	0-10 ppm	< 0,1 ppm	
	Cl <sub>2</sub>	0-20 ppm	< 0,2 ppm	
	HCl	0-20 ppm	< 0,5 ppm	
	COV <sub>50</sub> and COV <sub>3000</sub>	PID	0-50 ppm   0-3000 ppm	1 ppb   50 ppb
	CO <sub>2</sub>	NDIR	0-5000 ppm	1 ppm
PM <sub>1</sub> , PM <sub>2,5</sub> , PM <sub>4</sub> , PM <sub>10</sub>	Laser/Optique	0-1000 µg/m <sup>3</sup>	1 µg/m <sup>3</sup>	
		0-2000 µg/m <sup>3</sup>	1 µg/m <sup>3</sup>	
Paramètres environnementaux	<b>Technologie</b>	<b>Gamme de mesure</b>	<b>Précision</b>	
	Température	Capteur température	-20 à +50 °C	0,3°C
	Humidité	Capteur HR	0 à 100% HR	2% HR
	Pression	Capteur pression	300 à 1100 hPa	1 hPa